

NICK CHICK

Gallina comercial
huevo blanco

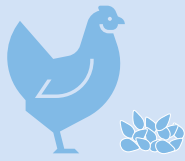


*The key
to your profit*



*Datos de
producción de la
ponedora comercial*

SP



ALIMENTO

**Consumo de alimento
de 0 – 20 semanas**

7,2 – 7,3 kg

**Consumo diario
en producción**

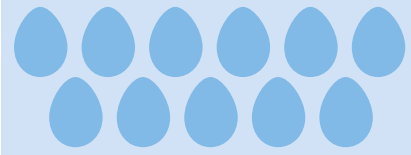
103 – 108 g

**Índice de conversión
(kg/kg)**

hasta las 72 semanas 1,93
hasta las 80 semanas 1,95
hasta las 100 semanas 2,05



RESUMEN DE LOS RESULTADOS DE PRODUCCIÓN STANDARD DE NICK CHICK



PRODUCCIÓN DE HUEVOS

**Edad al obtener el
50 % de producción**

140 – 150 días

Pico de producción

95 – 96 %

**Periodo
con una producción
superior al 90 %**

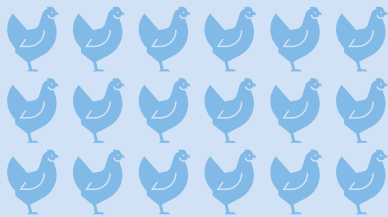
45 semanas

Huevos por Ave Alojada

hasta 80 semanas 381
hasta 90 semanas 434
hasta 100 semanas 481

**Masa de
Huevo Acumulada
por Ave Alojada**

hasta 80 semanas 23,2 kg
hasta 90 semanas 26,6 kg
hasta 100 semanas 29,6 kg



VIABILIDAD

Recría

0 – 19 semanas 96 – 98 %

Producción

19 – 100 semanas 90 – 95 %



PESO VIVO

hasta 19 semanas 1.300 kg
hasta 30 semanas 1.594 kg
hasta 72 semanas 1.688 kg
hasta 100 semanas 1.724 kg



PESO DE HUEVO

hasta 72 semanas 60,5 g
hasta 80 semanas 60,9 g
hasta 100 semanas 61,6 g