

CORAL

Gallina comercial
huevo crema

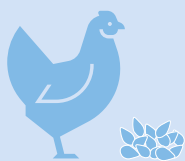


*The key
to your profit*



*Datos de
producción de la
ponedora comercial*

SP



ALIMENTO

**Consumo de alimento
de 0 – 20 semanas**
7,6 – 7,7 kg

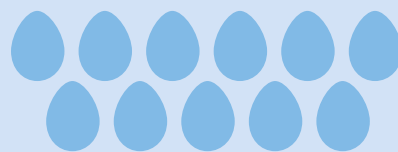
**Consumo diario
en producción**
108 – 113 g

**Índice de conversión
(kg/kg)**

hasta las 72 semanas 2,10
hasta las 80 semanas 2,12
hasta las 100 semanas 2,21



RESUMEN DE LOS RESULTADOS DE PRODUCCIÓN STANDARD DE CORAL



PRODUCCIÓN DE HUEVOS

**Edad al obtener el
50 % de producción**
140 – 150 días

Pico de producción
94 – 96 %

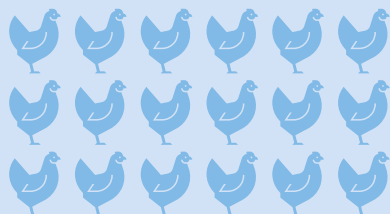
**Periodo
con una producción
superior al 90 %**
38 semanas

Huevos por Ave Alojada

hasta 80 semanas 377
hasta 90 semanas 429
hasta 100 semanas 476

Masa de Huevo Acumulada por Ave Alojada

hasta 80 semanas 23,6 kg
hasta 90 semanas 27,1 kg
hasta 100 semanas 30,2 kg



VIABILIDAD

Recría

0 – 19 semanas 96 – 98 %

Producción

19 – 100 semanas 90 – 95 %



PESO VIVO

hasta 19 semanas 1.530 kg
hasta 30 semanas 1.836 kg
hasta 72 semanas 1.920 kg
hasta 100 semanas 1.960 kg



PESO DE HUEVO

hasta 72 semanas 62,0 g
hasta 80 semanas 62,6 g
hasta 100 semanas 63,5 g