

BROWN NICK

Pondeuses
à oeufs roux

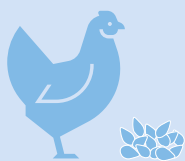


*The key
to your profit*



*Brochure des
performances*

FR



ALIMENTATION

**Prise alimentaire
de 0 à 20 semaines**
7,5 à 7,7 kg

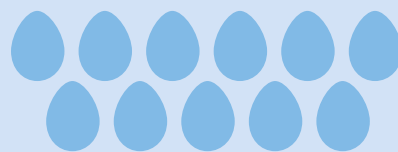
**Prise alimentaire
quotidienne
en production**
113 à 118 g

**Taux de conversion
des aliments
(kg/kg)**

Jusqu'à 72 semaines 2,07
Jusqu'à 80 semaines 2,10
Jusqu'à 100 semaines 2,21



RÉSUMÉ DES NORMES DE PERFORMANCE BROWN NICK



PRODUCTION D'ŒUFS

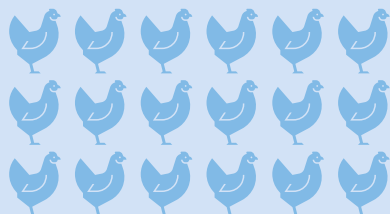
**Âge à 50 %
de Production**
142 à 152 jours

Production pic
94 à 96 %

**Période supérieure
à 90%**
34 semaines

Œufs par poule logée
Jusqu'à 80 semaines 373
Jusqu'à 90 semaines 423
Jusqu'à 100 semaines 468

Masse d'œufs cumulée
Jusqu'à 80 semaines 23,7 kg
Jusqu'à 90 semaines 27,0 kg
Jusqu'à 100 semaines 30,0 kg



VIABILITÉ

Élevage
0 à 19 semaines 96 à 98 %

Production
19 à 100 semaines 90 à 95 %



POIDS

Jusqu'à 19 semaines 1.596 kg
Jusqu'à 30 semaines 1.925 kg
Jusqu'à 72 semaines 2.033 kg
Jusqu'à 100 semaines 2.090 kg



POIDS DE L'ŒUF

Jusqu'à 72 semaines 63,0 g
Jusqu'à 80 semaines 63,4 g
Jusqu'à 100 semaines 64,2 g