



Smart Farming System

Connect

Environ

Setup

Maintenance

Gload

Feeding

Temperature

Live Status

Automation

46%

Presentazione della Famiglia Meggsius

Vencomatic Group

Giacomo Pallavicini

Agenda

Introduzione Giacomo Pallavicini

Introduzione - Meggsius Family

Meggsius Control - Count

Meggsius Detect

Meggsius Select

Meggsius Connect

Meggsius

Conclusioni



Giacomo Pallavicini

Io sono

Giacomo Pallavicini.

Provegno da una famiglia con profonde radici nel settore avicolo: mio nonno, Roberto Tezza ha fondato la nostra azienda più di 55 anni fa.

Dal 2017 siamo rivenditori del Gruppo Vencomatic per l'Italia.

Ero entrato ufficialmente in Vencomatic nel 2018.

In Vencomatic ho ricoperto il ruolo di Area Sales Manager per Italia e l'Europa dell'Est.

Recentemente sono tornato nell'azienda di famiglia, per contribuire con l'esperienza acquisita.

Sono appassionato di innovazione e sono convinto che nel settore avicolo possa rappresentare un elemento chiave per migliorare l'efficienza e la sostenibilità.



Dati affidabili e accurati sono fondamentali!

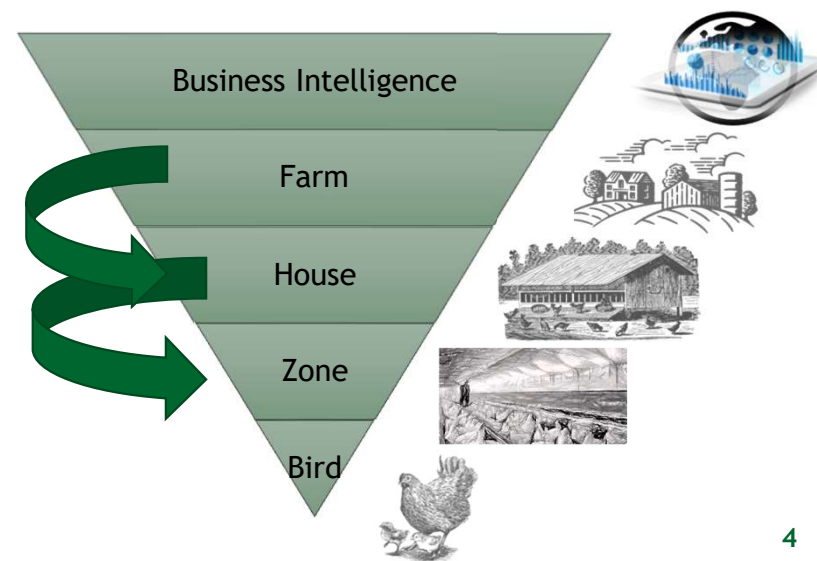
Dati

Informazioni

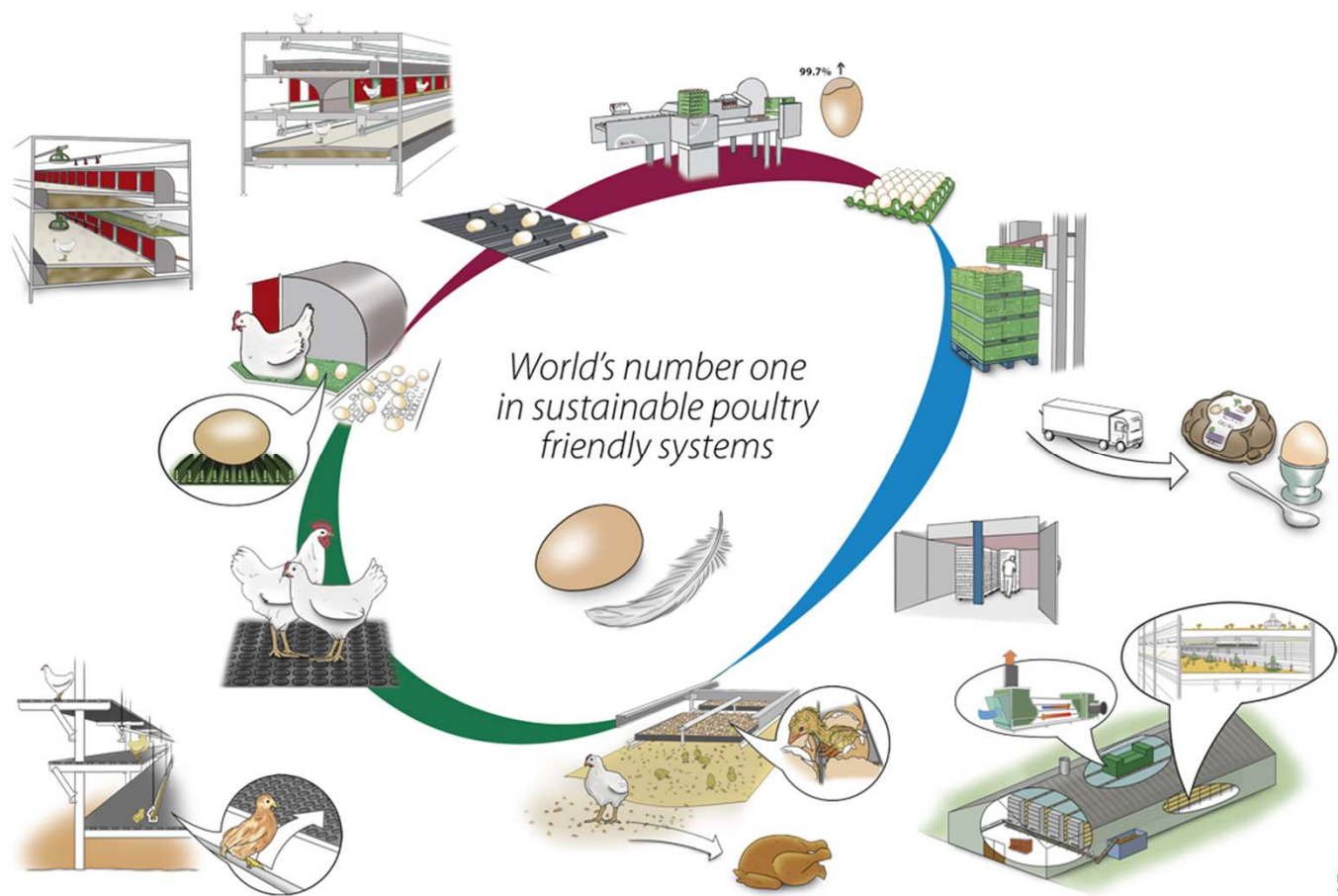
Avvisi

Azioni

- Decisioni più informate e affidabili
- Decisioni specifiche e accurate
- Decisioni migliori e più rapide



Automazione dell' EggWay del gruppo Vencomatic



We develop animal friendly poultry systems while preserving the planet



IA predittiva: Approccio in quattro fasi

BY VINCENT GUYONNET ON SEPTEMBER 29, 2021

How artificial intelligence can benefit the egg sector

Artificial intelligence can make gathering data easier, but its real value to the egg sector is in its predictive ability.



After battling for more than two decades to keep out [avian influenza](#), commonly referred to as AI, egg producers should be welcoming in another type of AI - [artificial intelligence](#).

Modern egg production requires the daily collection of various data. This ranges from readings from numerous temperature points in the barn to ammonia levels, from water and feed consumption by barn section to daily egg production, including the number of dirty, cracked or softshell eggs.

Most farms still rely on pen and paper to record information, under the strong belief that having workers write down countless numbers is proof that they are doing their job. Yet, manual collection of data is time-consuming and prone to error, either when recording numbers or transferring data into computers.

Source: [WATTPoultry.com](#)



Quattro passaggi: Maggior lavoro!

Passaggio 1: Generare dati utilizzando i sensori

Passaggio 2: Creare l'infrastruttura per il trasferimento dei dati

Passaggio 3: visualizza i dati in grafici e dashboard

Maggior Valore

Passaggio 4: creare algoritmi predittivi utilizzando grandi quantità di dati

Presentazione della famiglia Meggsius!

- Verso L'autonomia con un nuovo livello nell'automazione
- Generazione di dati e nuove informazioni
- Se combinati, forniscono una soluzione ancora più potente

"Con Meggsius hai il pieno controllo del processo di raccolta delle uova, riducendo il lavoro manuale e generando continuamente nuove ed interessanti informazioni."

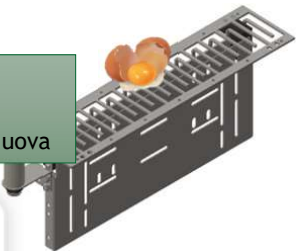


La Meggsius family

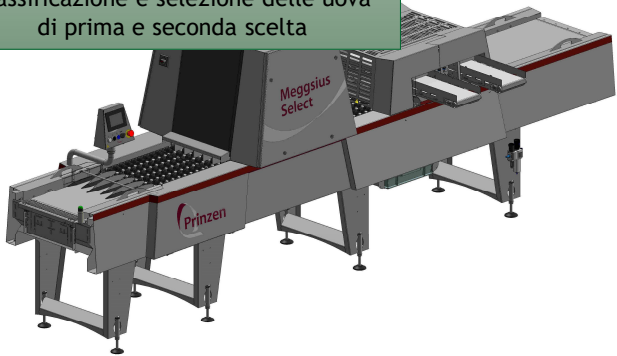


Count
Misurazione del flusso di uova

Detect
Rilevamento delle perdite di uova



Select
Classificazione e selezione delle uova di prima e seconda scelta



Meggsius
Stay ahead



Control
Ottimizzazione del flusso delle uova, miglioramento della capacità e della qualità delle uova

Connect
Piattaforma basata su cloud per la raccolta, la visualizzazione e l'analisi dei dati





Quando tutto è combinato

Perché la raccolta autonoma delle Uova?

Facile controllo dell'Egg Way

Flusso di uova costante e uguale alla confezionatrice

Ridurre gli errori nel controllo del flusso di uova

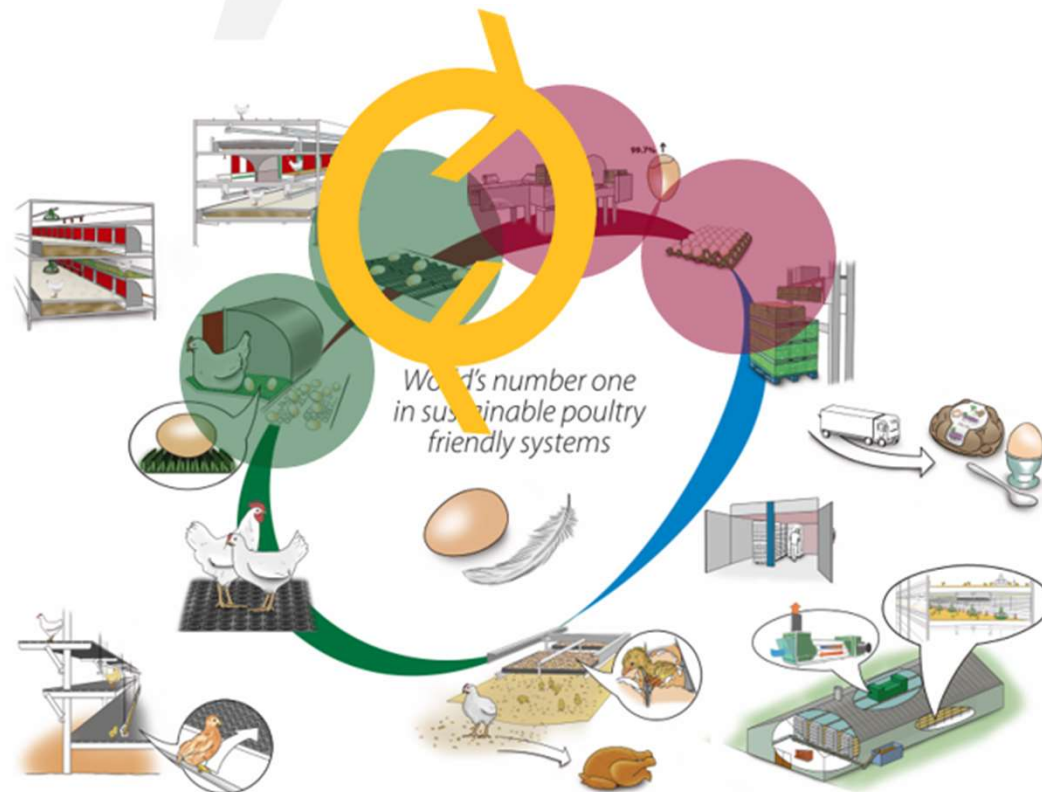
Meno stress con un funzionamento semplice

Riduzione dei tempi di manodopera

Raccolta costante delle uova di seconda, nessuna variazione dovuta all'ispezione manuale o all'automazione

Localizzazione della variazione del numero di uova a livello di zona

Informazioni dettagliate del tuo allevamento



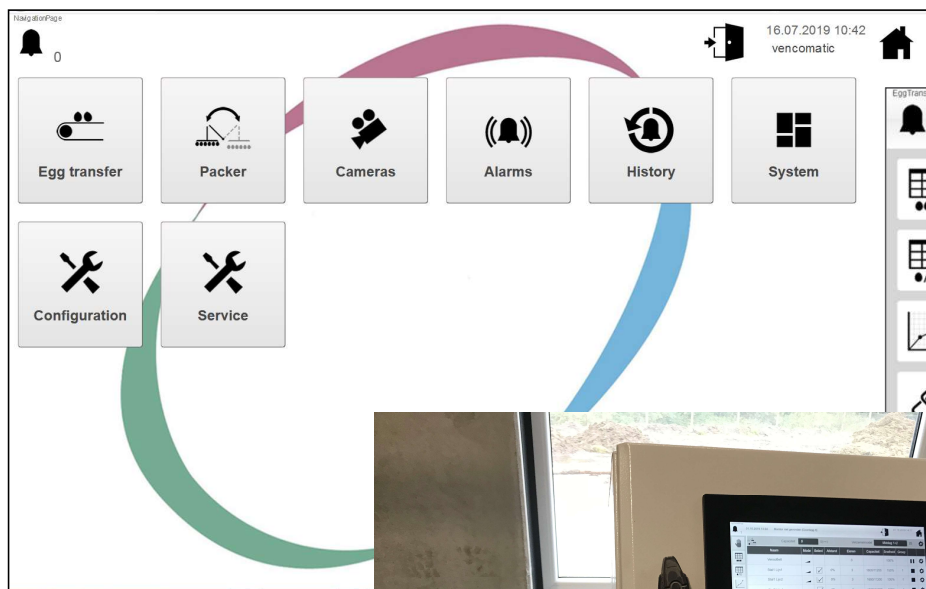


Meggsius Control and Count



Troppi pulsanti da regolare durante la raccolta

Meggsius Control



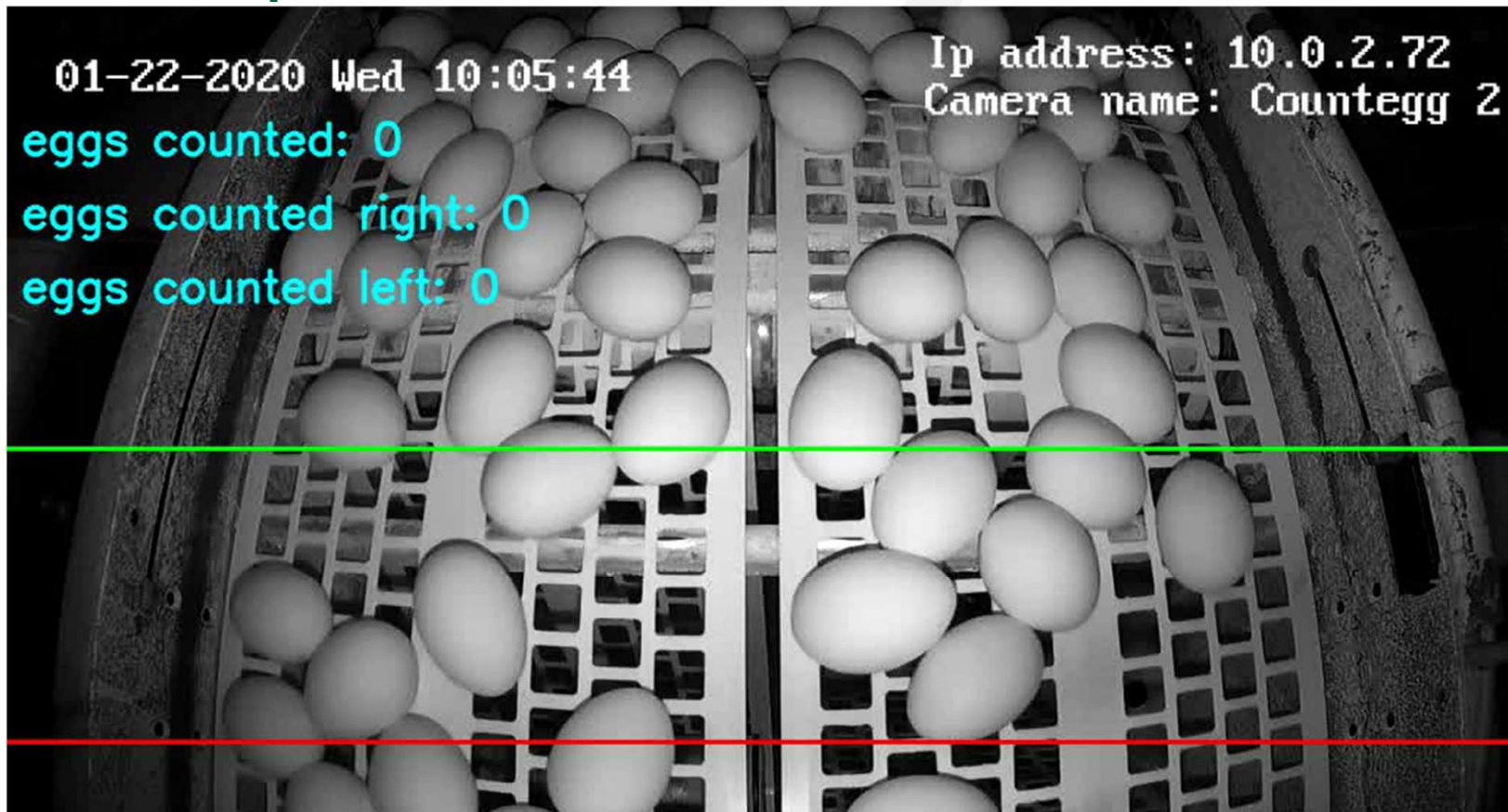
Egg Transferpage
0
12.10.2021 03:07
House 1
vencomatic

Capacity 15,000 0(><) Collecting model All 1

Name	Mode	Select	Distance	Eggs	Capacity	Speed	Group		
Vencobelt						100%			⚙️
Row 1 Tier 1	1353 A	<input checked="" type="checkbox"/>	0%	0	3837	.. %	1	■	⚙️
Row 1 Tier 2	1353 A	<input checked="" type="checkbox"/>	0%	0	3668	.. %	1	■	⚙️
Row 2 Tier 1	1353 A	<input checked="" type="checkbox"/>	0%	0	3779	.. %	1	■	⚙️
Row 2 Tier 2	1353 A	<input checked="" type="checkbox"/>	0%	0	3716	.. %	1	■	⚙️



Meggsius Count posizionato sul nastro uova



Correzione automatica per il nastro che arretra

Meggsius Count extra camera

Adatto per visioni panoramiche dal vivo

Controllare il comportamento degli animali senza entrare in casa

Collegabile al Meggsius Control

1 Panoramica dell'azienda agricola completa



Aggiunta extra Meggsius solo per la modalità di osservazione!





Meggsius Control & Count

Il nostro conta uova offre un'affidabilità senza pari, garantendo un conteggio sempre accurato. Con il controllo integrato, assicura un flusso regolare e ottimale di uova verso la confezionatrice, per una produttività senza interruzioni.



Meggsius Detect

Meggsius Detect



Meggsius Detect

Unità e controllo

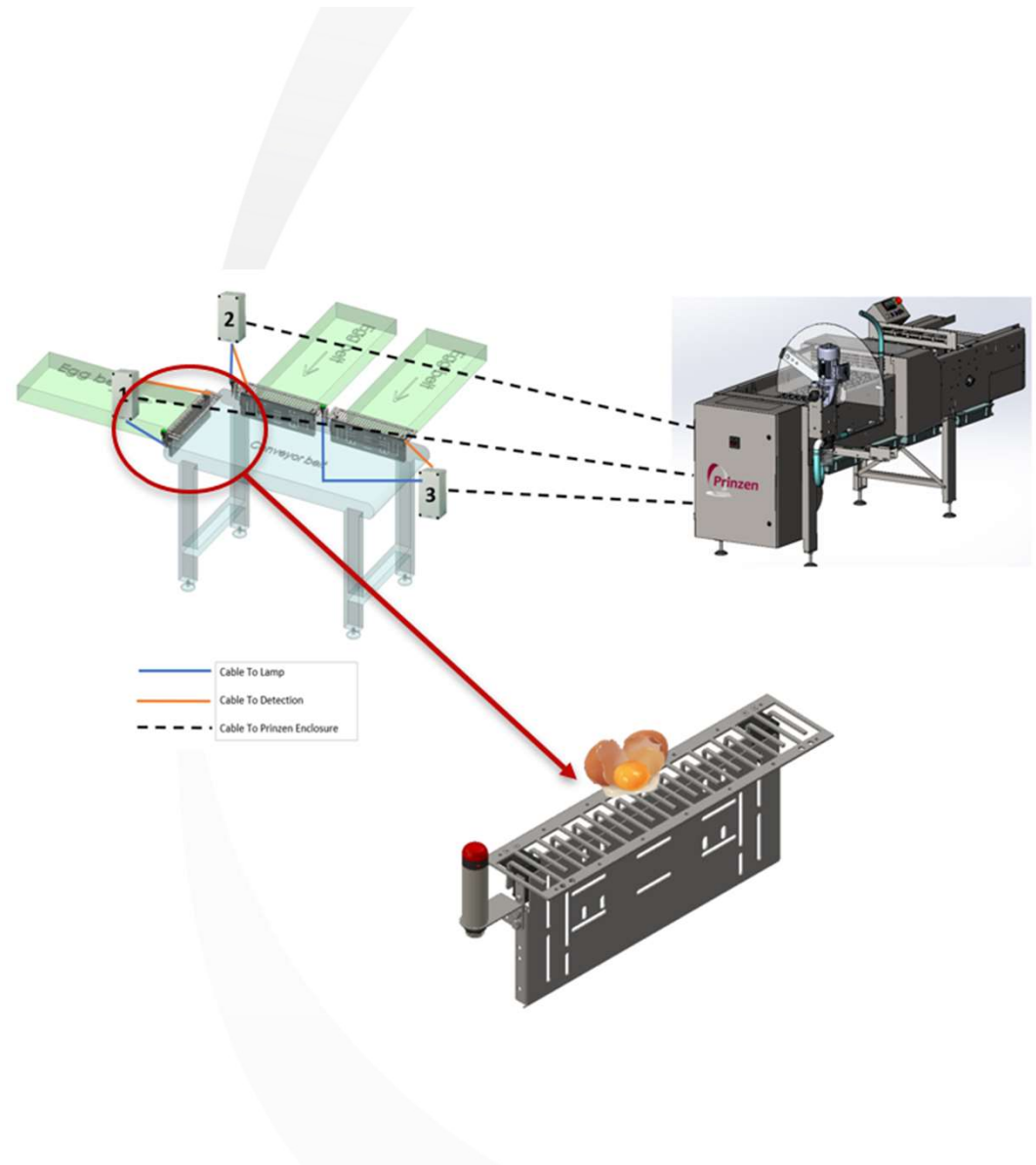
Adatto a tutte le versioni di confezionatrice Prinzen

Adatto per diverse marche di convogliatore per uova

Due versioni: - Rilevamento perdite, unità base, incl. morsettiera (vedi figura)
- Unità di rilevamento perdite, unità integrata*
(*disponibile per Prinzen 50 e Prinzen 100, con piattaforma B&R)

Lunghezza standard di 750 mm, lunghezza adattata per imballatore, nastro per uova

Fino a 3 unità di rilevamento perdite per confezionatrice
- Altre situazioni: ETO





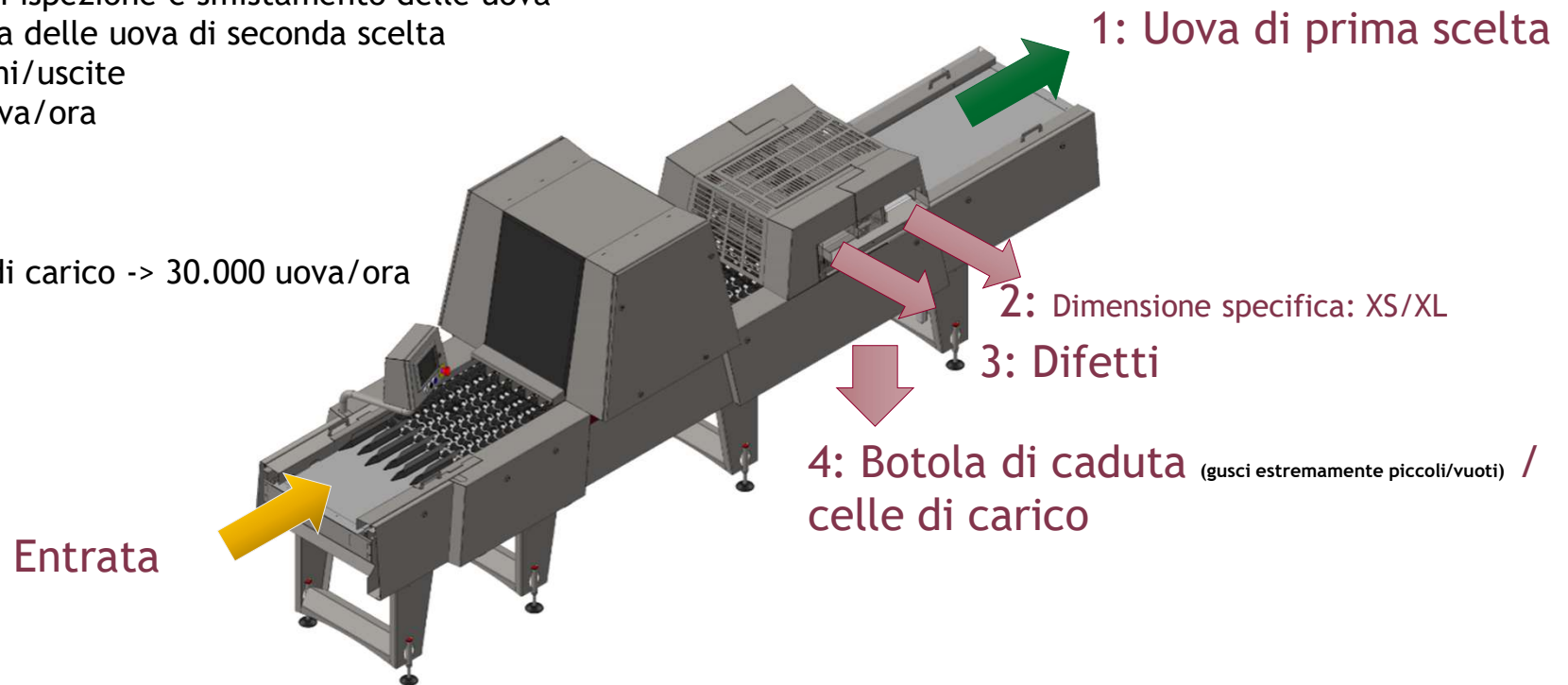
Meggsius Select

Meggsius Select

- Unità automatica di ispezione e smistamento delle uova
- Selezione e raccolta delle uova di seconda scelta
- Fino a 4 destinazioni/uscite
- Capacità 45.000 uova/ora

Opzionale:

- Pesatura con cella di carico -> 30.000 uova/ora





Meggsius Select

Selezione delle seconde qualità in base alle impostazioni per l'ispezione esterna dei gusci d'uovo

Uova bianche da tavola:

Residui di letame, macchie di sangue, tuorlo d'uovo, polvere, piume (-parti)

Ammaccatura, foro e crepa (aperta)

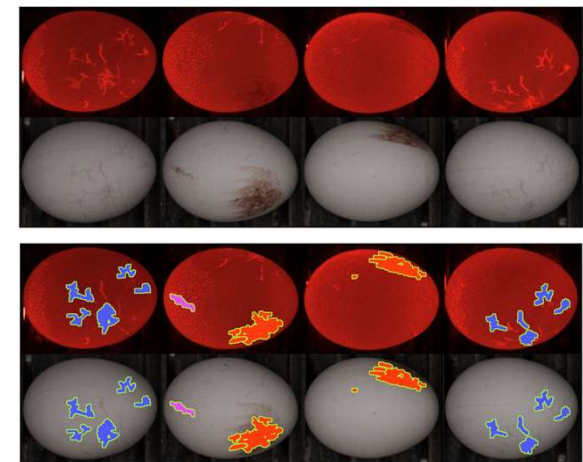
Dimensione (volume) e indice di forma (lunghezza vs larghezza)

Uova da tavola Marroni e uova da cova:

Uova sporche (contaminazioni esterne)

Ammaccatura, foro e crepa (aperta)

Dimensione (volume) e indice di forma (lunghezza vs larghezza)



Blue = Cracks

Red = Blood

Pink = Egg yolk

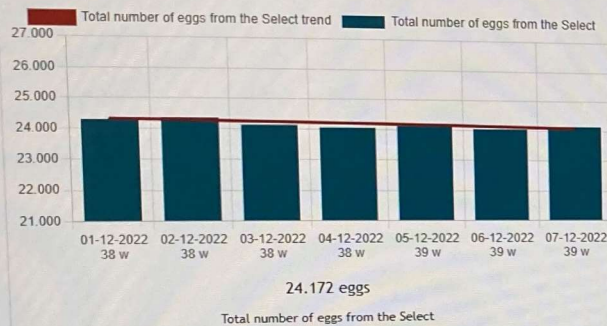


Select stal 1 - Insights: Select stal 1
Current animal age 39 weeks.

From 01-12-2022

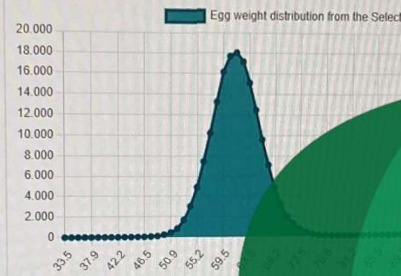
Until 08-12-2022

Number of eggs

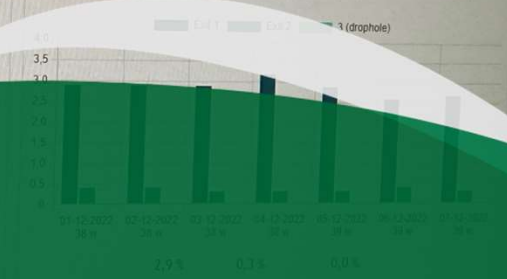


-36,96
trend last

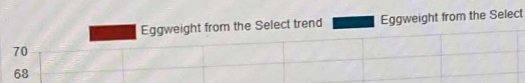
Egg weight distribution



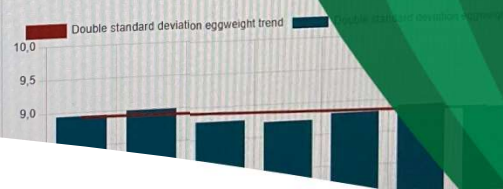
Select rejection percentages



Eggweight

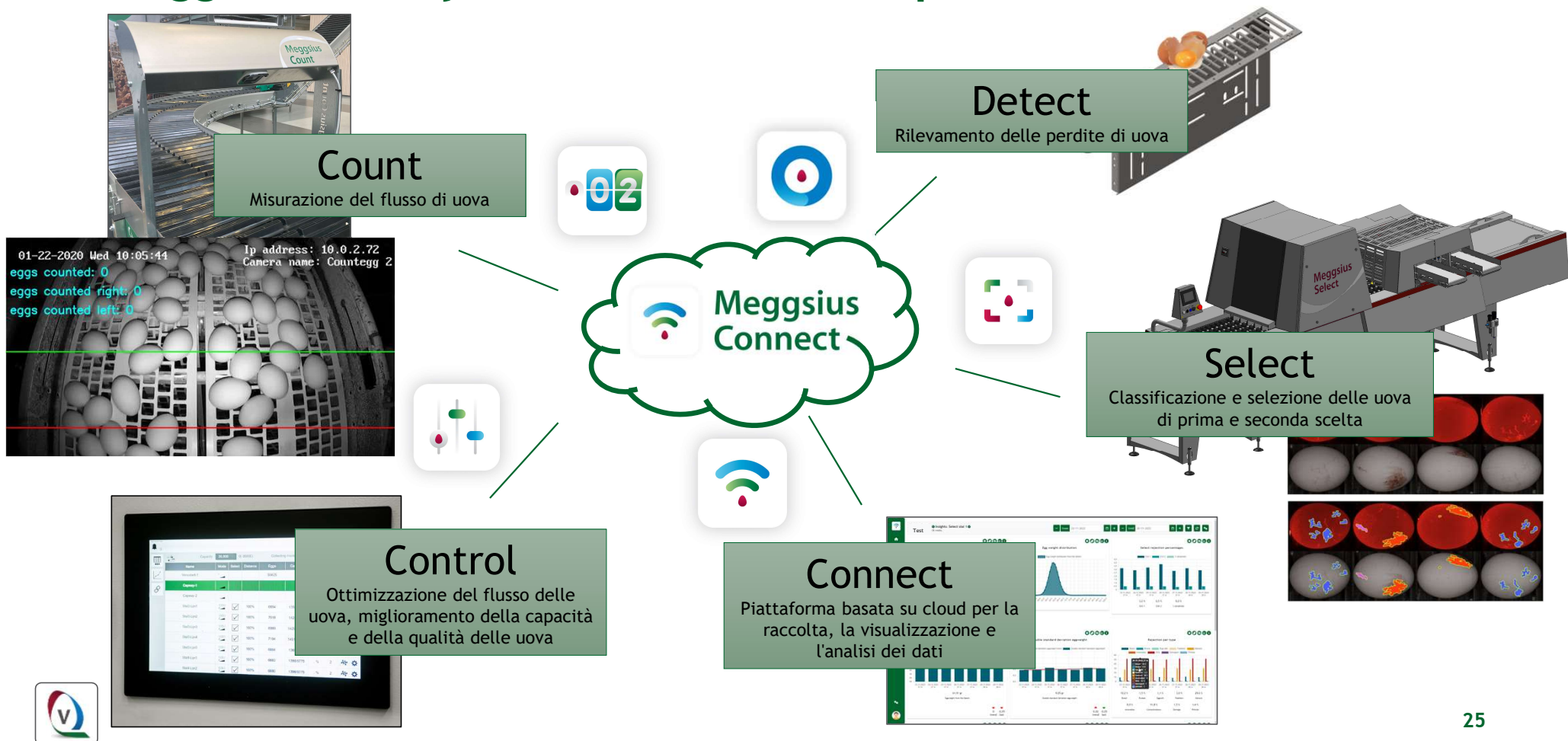


Double standard deviation eggweight

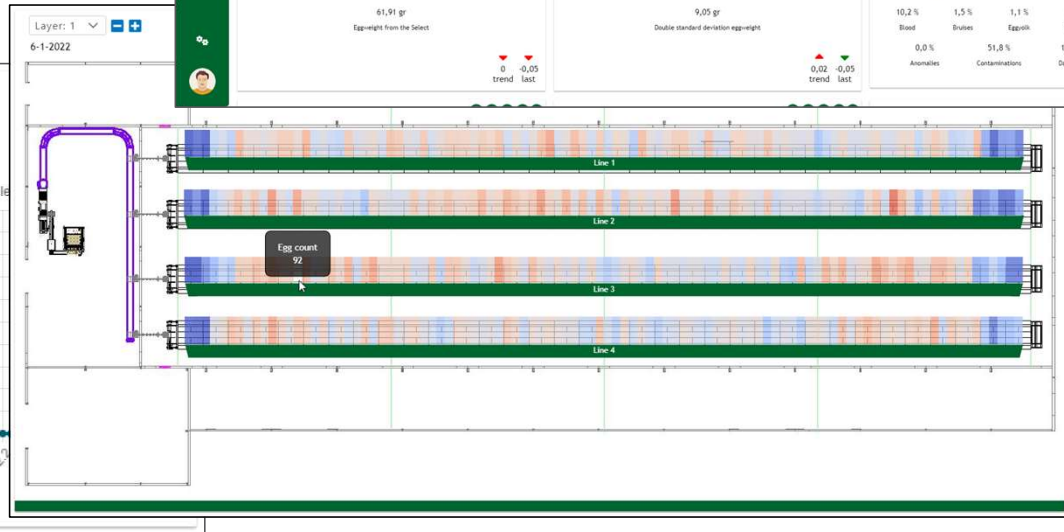
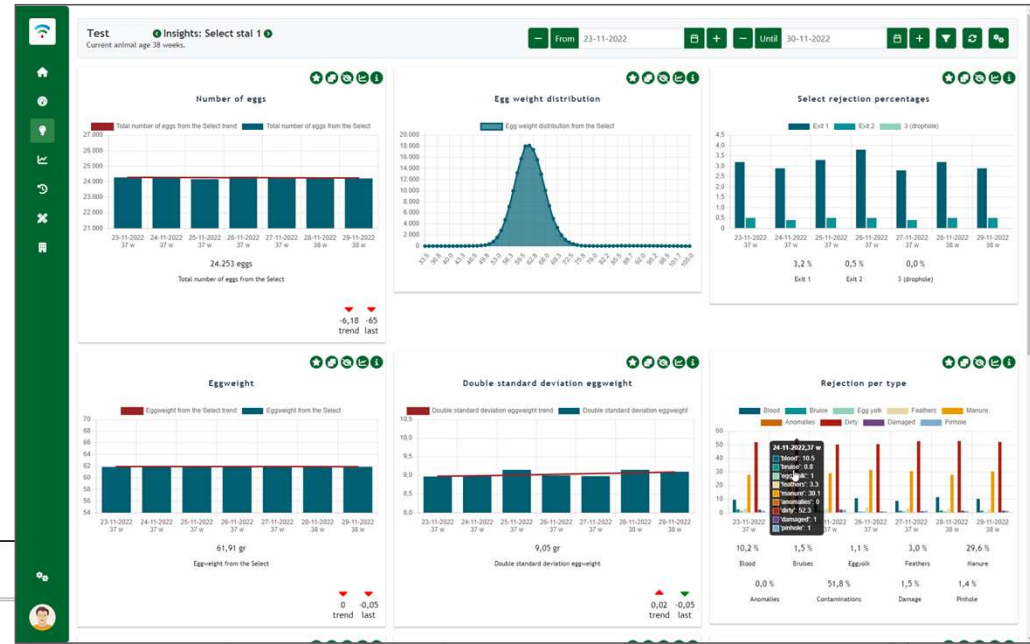
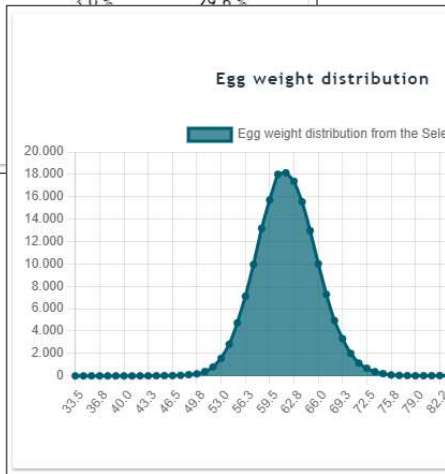
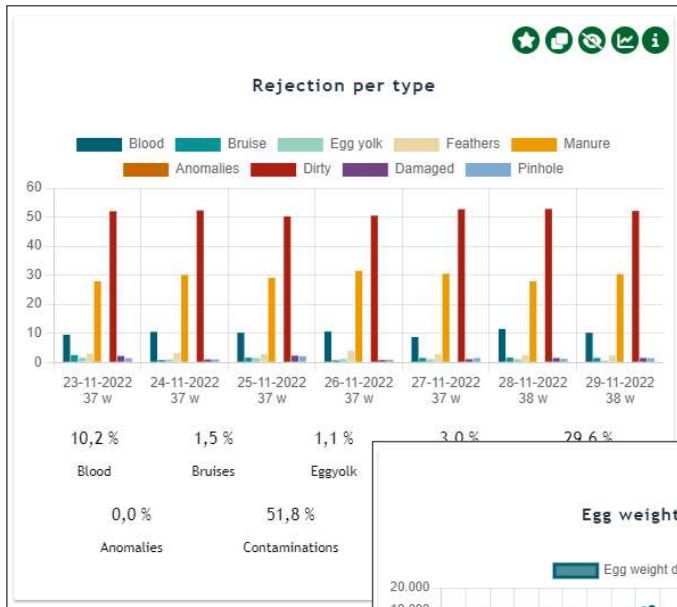


Meggsius Connect Vencomatic Group

La Meggsius family: Potenziamenti di precisione



Meggsius Connect



Pronto per gli sviluppi futuri

- I futuri aggiornamenti di Meggsius potranno essere caricati quando disponibili
- Sempre aggiornato automaticamente senza alcuno sforzo
- Piattaforma per tutti i tipi e fonti di dati
- Sempre più sistemi diventeranno compatibili
- Possibilità di collegare controller di terze parti, come ad esempio:
 - Controllo Ventilazione
 - Controllori di alimentazione
 - Controllori luci
 - Sensori autonomi
- e molto altro...

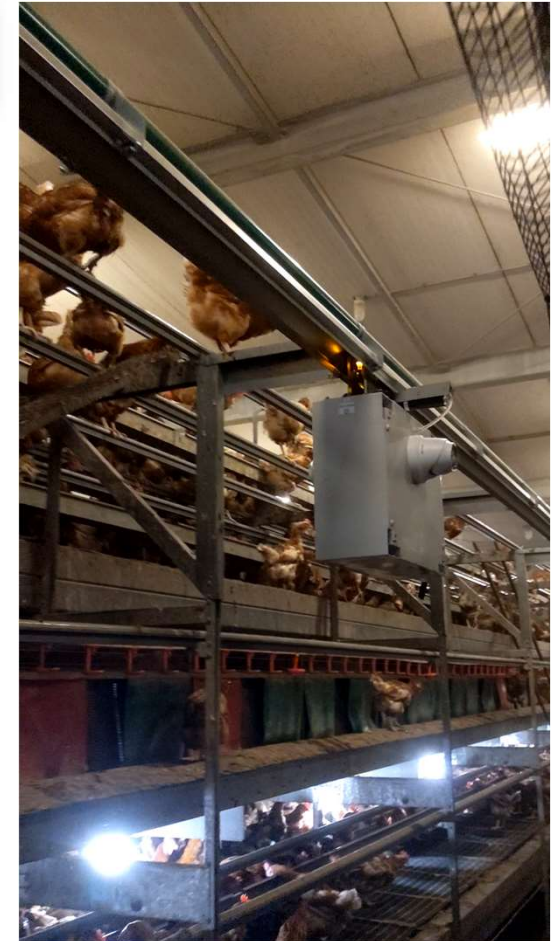
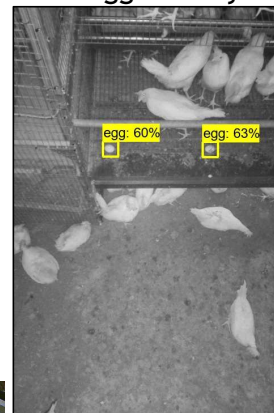
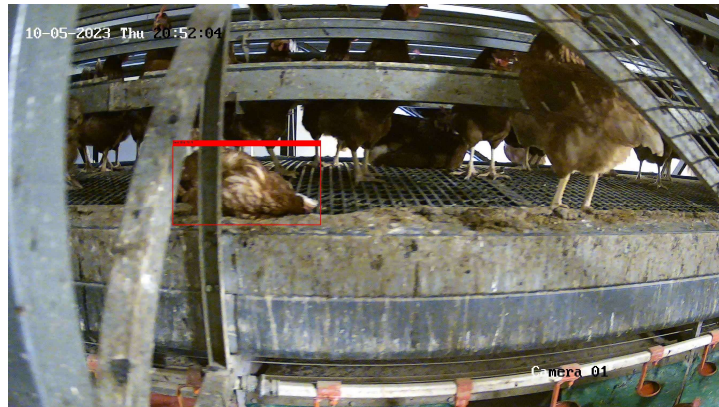
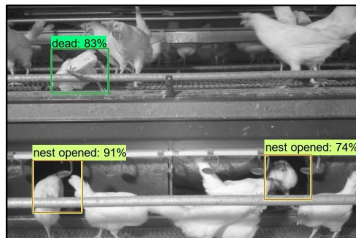


Prossimo Passo: Meggsius Inspect



- ✓ Ispezione degli animali morti sui livelli superiori della Bolegg Terrace e della Bolegg Gallery
- ✓ Unità di ispezione su sistema di rotaia
- ✓ Posizionato tra le file per un'ispezione ottimale del livello superiore
- ✓ Ispezione basata su telecamera con tecnologia Vision
- ✓ Piattaforma all'avanguardia, adatta per ulteriori sviluppi futuri
- ✓ Integrazione con Meggsius Connect e altri sistemi

Sviluppo di nuove funzioni e caratteristiche



Conclusioni

In un mondo in cui l'automazione diventa sempre più cruciale per rimanere competitivi, soluzioni come la Meggsius family non sono solo utili, ma essenziali.





Grazie per la
Vostra
Attenzione

