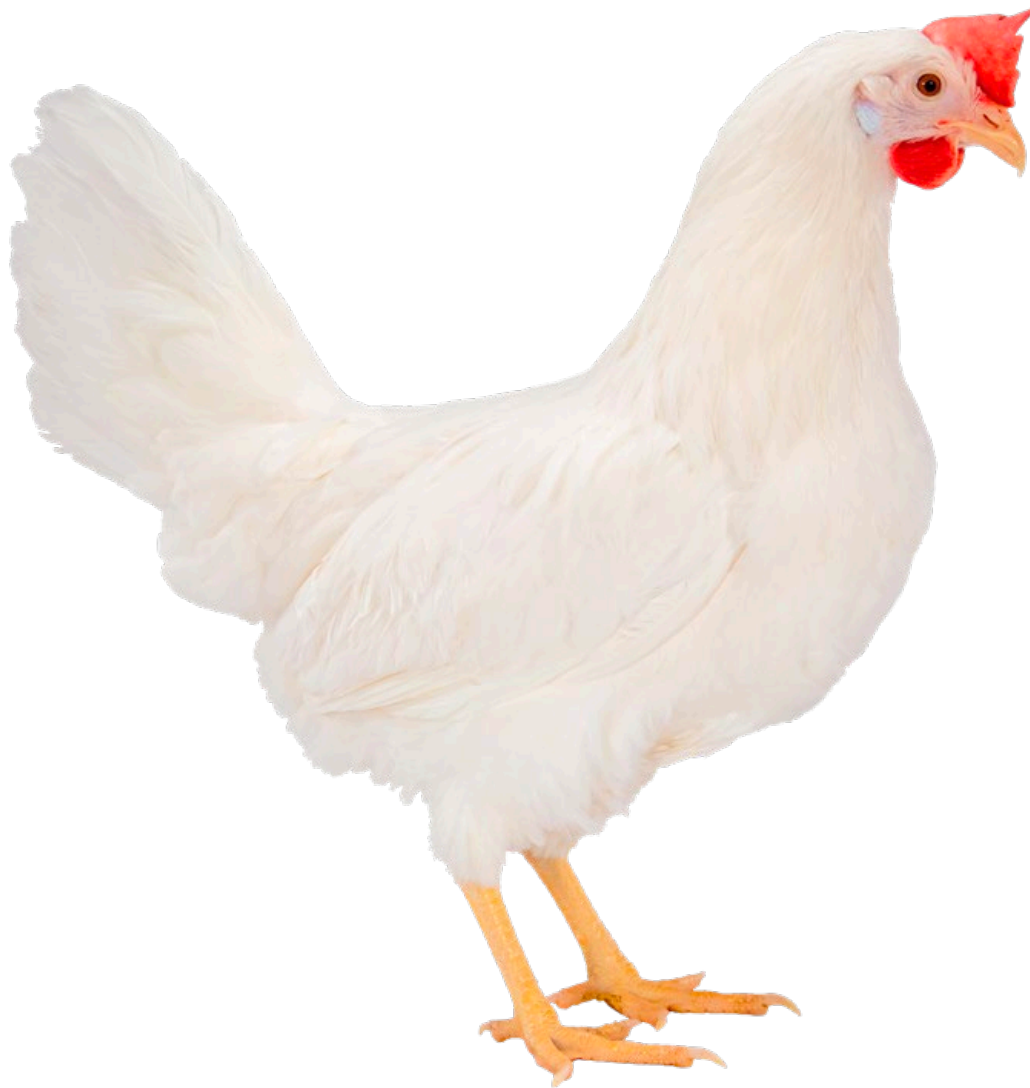


# NICK CHICK

Gallina comercial  
huevo blanco

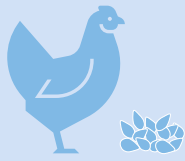


*The key  
to your profit*



*Datos de  
producción de la  
ponedora comercial*

SP



## ALIMENTO

Consumo de alimento  
de 0 – 20 semanas

7,2 – 7,3 kg

Consumo diario  
en producción

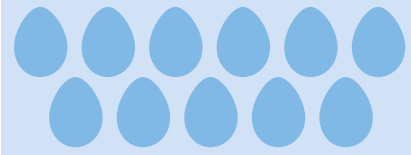
103 – 108 g

Índice de conversión  
(kg/kg)

hasta las 72 semanas 1,93  
hasta las 80 semanas 1,95  
hasta las 100 semanas 2,05



## RESUMEN DE LOS RESULTADOS DE PRODUCCIÓN STANDARD DE NICK CHICK



## PRODUCCIÓN DE HUEVOS

Edad al obtener el  
50 % de producción

140 – 150 días

Pico de producción

95 – 96 %

Periodo

con una producción  
superior al 90 %

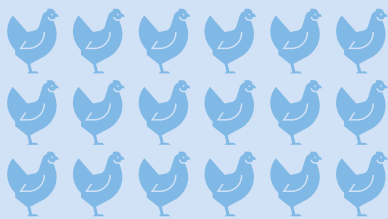
45 semanas

Huevos por Ave Alojada

hasta 80 semanas 381  
hasta 90 semanas 434  
hasta 100 semanas 481

Masa de  
Huevo Acumulada  
por Ave Alojada

hasta 80 semanas 23,2 kg  
hasta 90 semanas 26,6 kg  
hasta 100 semanas 29,6 kg



## VIABILIDAD

Recría

0 – 19 semanas 96 – 98 %

Producción

19 – 100 semanas 90 – 95 %



## PESO VIVO

hasta 19 semanas 1.300 kg  
hasta 30 semanas 1.594 kg  
hasta 72 semanas 1.688 kg  
hasta 100 semanas 1.724 kg



## PESO DE HUEVO

hasta 72 semanas 60,5 g  
hasta 80 semanas 60,9 g  
hasta 100 semanas 61,6 g