

# CRYSTAL NICK

Weißer  
Legehuhn

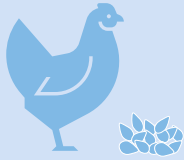


*The key  
to your profit*



GER

# *Leistungsstandards*



## FUTTER

**Futterraufnahme  
zwischen Woche 0 - 20**

7,1 – 7,2 kg

**Tägliche Futterraufnahme  
in der Produktion**

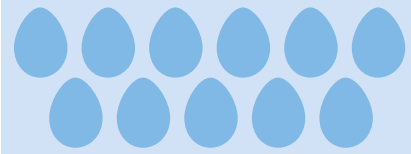
101 – 106 g

**Futtermittelnutzung  
(kg/kg)**

bis 72 Wochen 1,96  
bis 80 Wochen 1,97  
bis 100 Wochen 2,07



## ZUSAMMENFASSUNG DER LEISTUNGSSTANDARDS VON CRYSTAL NICK



## EIPRODUKTION

**Alter bei 50% Produktion**

140 – 150 Tage

**Legespitze**

96 – 97 %

**Zeitraum über 90%**

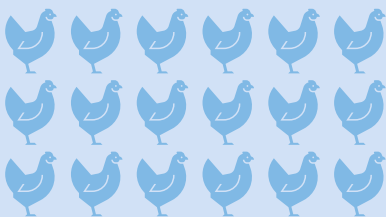
47 Wochen

**Eier pro eingestellte  
Henne**

bis 80 Wochen 385  
bis 90 Wochen 439  
bis 100 Wochen 486

**Kumulative Eimasse pro  
eingestellte Henne**

bis 80 Wochen 22,9 kg  
bis 90 Wochen 26,3 kg  
bis 100 Wochen 29,3 kg



## LEBENSFÄHIGKEIT

**Aufzucht**

0 – 19 Wochen 96 – 98 %

**Produktion**

19 – 100 Wochen 90 – 95 %



## KÖRPERGEWICHT

bis 19 Wochen 1,271 kg  
bis 30 Wochen 1,546 kg  
bis 72 Wochen 1,638 kg  
bis 100 Wochen 1,679 kg



## EIGEWICHT

bis 72 Wochen 59,2 g  
bis 80 Wochen 60,0 g  
bis 100 Wochen 60,2 g