

# CORAL

Krem Rengi  
Yumurta

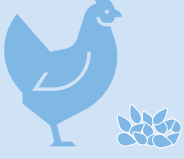


*The key  
to your profit*



## Performans Özellikleri

TUR



## YEM

0–20 haftalar  
arası yem tüketimi

7,6 – 7,7 kg

Üretim dönemi günlük  
yem tüketimi

108 – 113 g

Yem dönüşüm oranı  
(kg/kg)

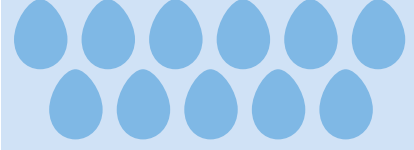
72. haftaya kadar 2,10

80. haftaya kadar 2,12

100. haftaya kadar 2,21



## CORAL PERFORMANS ÖZETİ



## YUMURTA VERİMİ

Günlük %50 verime  
ulaşma yaşı

140 – 150 gün

Pik verim

94 – 96 %

%90 ve üzeri  
yumurta verimi

38 hafta

Dönem başındaki  
hayvan sayısına göre  
hayvan başı alınan  
yumurta miktarı

80. haftaya kadar 377 yumurta

90. haftaya kadar 429 yumurta

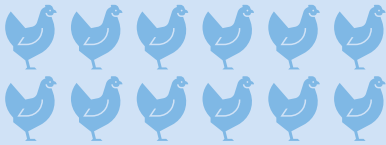
100. haftaya kadar 476 yumurta

Dönem boyu üretilen  
toplam yumurta kütlesi

80. haftaya kadar 23,6 kg

90. haftaya kadar 27,1 kg

100. haftaya kadar 30,2 kg



## YAŞAMA GÜCÜ

Yetiştirme dönemi

0–19 haftalar %96–98

Üretim dönemi

19–100 haftalar %90–95



## CANLI AĞIRLIK

19. haftaya kadar 1.530 kg

30. haftaya kadar 1.836 kg

72. haftaya kadar 1.920 kg

100. haftaya kadar 1.960 kg



## YUMURTA AĞIRLIĞI

72. haftaya kadar 62,0 gr

80. haftaya kadar 62,6 gr

100. haftaya kadar 63,5 gr