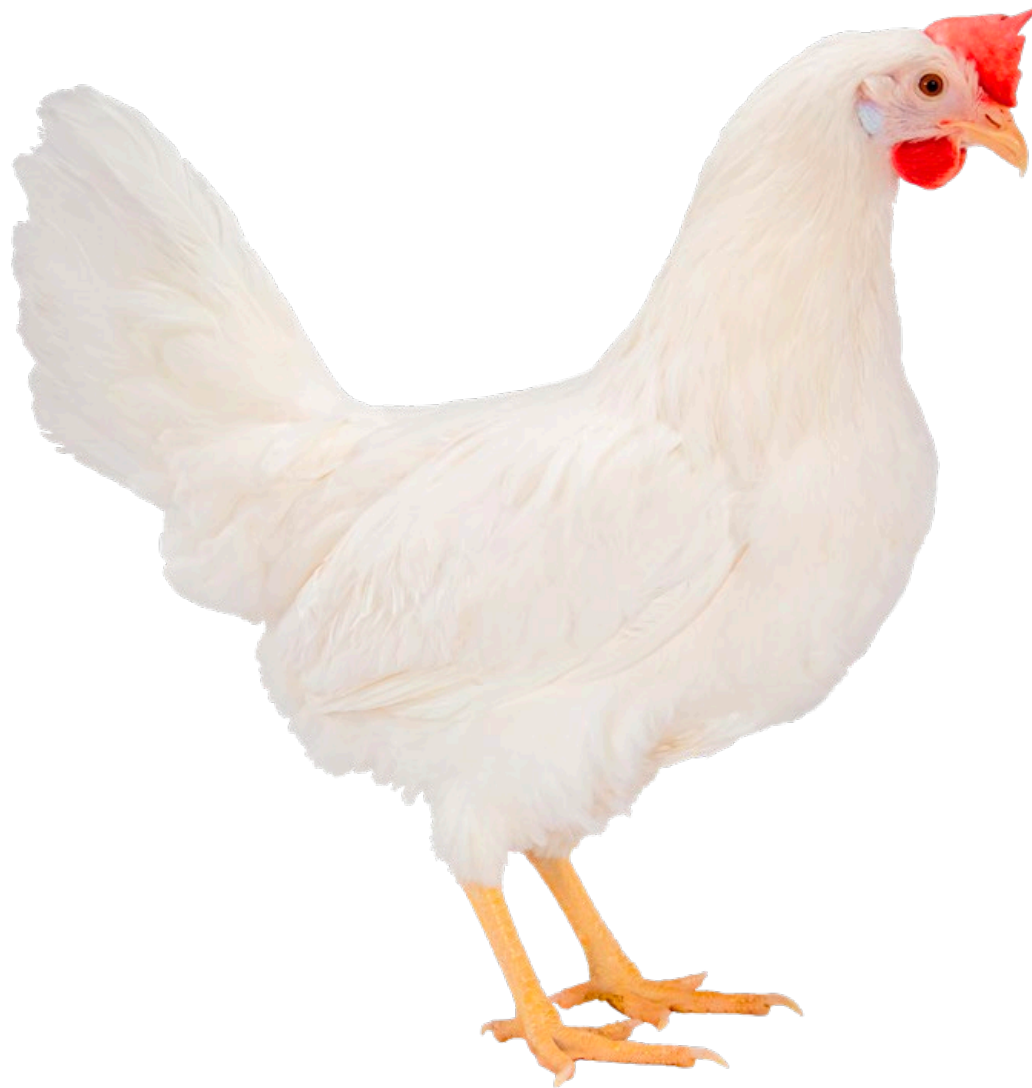


NICK CHICK

Gallina comercial
huevo blanco

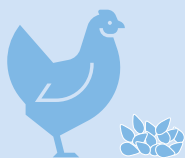


*The key
to your profit*



*Datos de
producción de la
ponedora comercial*

SP



ALIMENTO

Consumo de alimento
de 0 – 20 semanas
7,2 – 7,3 kg

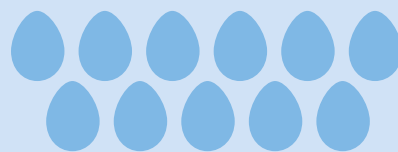
Consumo diario
en producción
103 – 108 g

Índice de conversión
(kg/kg)

hasta las 72 semanas 1,99
hasta las 80 semanas 2,11
hasta las 100 semanas 2,80



RESUMEN DE LOS RESULTADOS DE PRODUCCIÓN STANDARD DE NICK CHICK



PRODUCCIÓN DE HUEVOS

Edad al obtener el
50 % de producción
140 – 150 días

Pico de producción
95 – 96 %

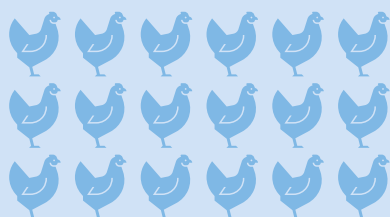
Periodo
con una producción
superior al 90 %
45 semanas

Huevos por Ave Alojada

hasta 80 semanas 381
hasta 90 semanas 434
hasta 100 semanas 481

Masa de Huevo Acumulada por Ave Alojada

hasta 80 semanas 23,2 kg
hasta 90 semanas 26,6 kg
hasta 100 semanas 29,6 kg



VIABILIDAD

Recría

0 – 19 semanas 96 – 98 %

Producción

19 – 100 semanas 90 – 95 %



PESO VIVO

hasta 19 semanas 1.300 kg
hasta 30 semanas 1.594 kg
hasta 72 semanas 1.688 kg
hasta 100 semanas 1.724 kg



PESO DE HUEVO

hasta 72 semanas 60,5 g
hasta 80 semanas 60,9 g
hasta 100 semanas 61,6 g