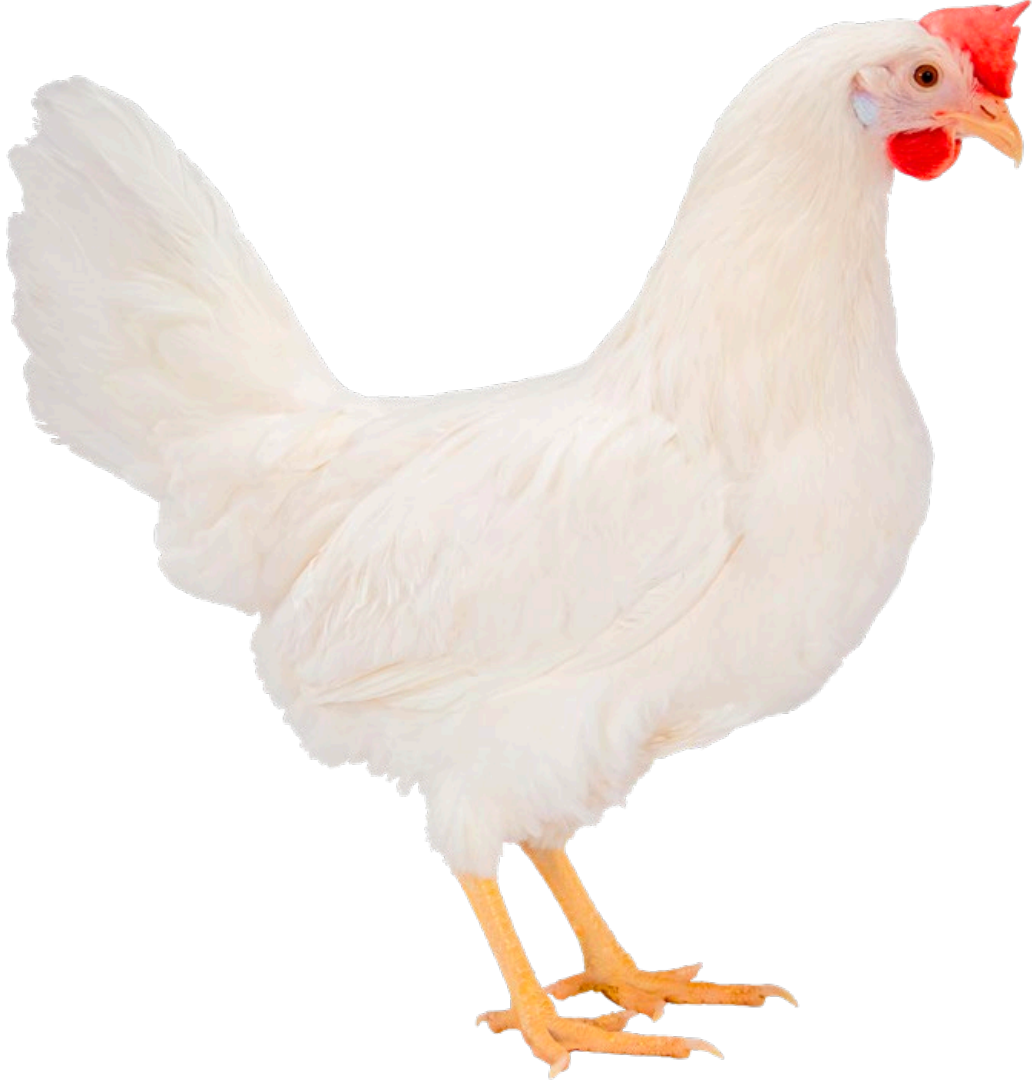


# NICK CHICK

Beyaz  
Yumurtacı

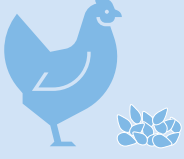


*The key  
to your profit*



## *Performans Özellikleri*

**TUR**



## YEM

0-20 haftalar  
arası yem tüketimi

7.2 – 7.3 kg

Üretim dönemi günlük  
yem tüketimi

103 – 108 g

Yem dönüşüm oranı  
(kg/kg)

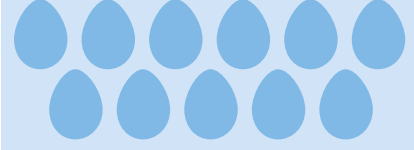
72. haftaya kadar 1,99

80. haftaya kadar 2,11

100. haftaya kadar 2,80



## NICK CHICK PERFORMANS ÖZETİ



## YUMURTA VERİMİ

Günlük %50 verime  
ulaşma yaşı

140 – 150 gün

Pik verim

95 – 96 %

%90 ve üzeri  
yumurta verimi

45 hafta

Dönem başındaki  
hayvan sayısına göre  
hayvan başı alınan  
yumurta miktarı

80. haftaya kadar 381 yumurta

90. haftaya kadar 434 yumurta

100. haftaya kadar 481 yumurta

Dönem boyu üretilen  
toplam yumurta kütlesi

80. haftaya kadar 23,2 kg

90. haftaya kadar 26,6 kg

100. haftaya kadar 29,6 kg



## YAŞAMA GÜCÜ

Yetiştirme dönemi

0-19 haftalar %96-98

Üretim dönemi

19-100 haftalar %90-95



## CANLI AĞIRLIK

19. haftaya kadar 1.300 kg

30. haftaya kadar 1.594 kg

72. haftaya kadar 1.688 kg

100. haftaya kadar 1.724 kg



## YUMURTA AĞIRLIĞI

72. haftaya kadar 60,5 gr

80. haftaya kadar 60,9 gr

100. haftaya kadar 61,6 gr