

BROWN NICK

Gallina comercial
huevo marrón

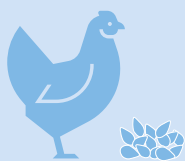


*The key
to your profit*



*Datos de
producción de la
ponedora comercial*

SP



ALIMENTO

Consumo de alimento
de 0 – 20 semanas
7,5 – 7,7 kg

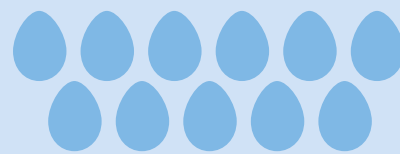
Consumo diario
en producción
113 – 118 g

Índice de conversión
(kg/kg)

hasta las 72 semanas 2,19
hasta las 80 semanas 2,33
hasta las 100 semanas 2,88



RESUMEN DE LOS RESULTADOS DE PRODUCCIÓN STANDARD DE BROWN NICK



PRODUCCIÓN DE HUEVOS

Edad al obtener el
50 % de producción
142 – 152 días

Pico de producción
94 – 96 %

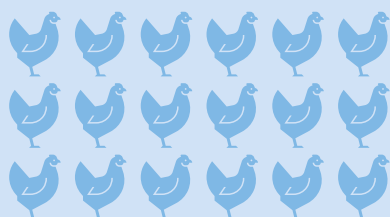
Periodo
con una producción
superior al 90 %
34 semanas

Huevos por Ave Alojada

hasta 80 semanas 373
hasta 90 semanas 423
hasta 100 semanas 468

Masa de Huevo Acumulada por Ave Alojada

hasta 80 semanas 23,7 kg
hasta 90 semanas 27,0 kg
hasta 100 semanas 30,0 kg



VIABILIDAD

Recría

0 – 19 semanas 96 – 98 %

Producción

19 – 100 semanas 90 – 95 %



PESO VIVO

hasta 19 semanas 1.596 kg
hasta 30 semanas 1.925 kg
hasta 72 semanas 2.033 kg
hasta 100 semanas 2.090 kg



PESO DE HUEVO

hasta 72 semanas 63,0 g
hasta 80 semanas 63,4 g
hasta 100 semanas 64,2 g