

# NICK CHICK

Gallina comercial  
huevo blanco

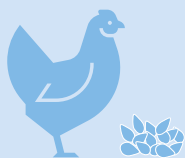


*The key  
to your profit*



*Datos de  
producción de la  
ponedora comercial*

SP



## ALIMENTO

**Consumo de alimento  
de 0 – 20 semanas**  
7,2 – 7,3 kg

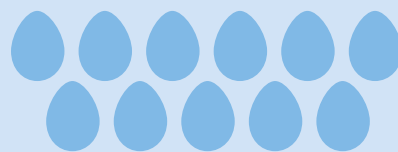
**Consumo diario  
en producción**  
103 – 108 g

**Índice de conversión  
(kg/kg)**

hasta las 72 semanas 1,99  
hasta las 80 semanas 2,11  
hasta las 100 semanas 2,80



## RESUMEN DE LOS RESULTADOS DE PRODUCCIÓN STANDARD DE NICK CHICK



## PRODUCCIÓN DE HUEVOS

**Edad al obtener el  
50 % de producción**  
140 – 150 días

**Pico de producción**  
95 – 96 %

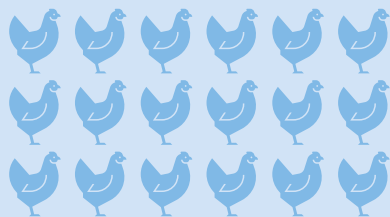
**Periodo  
con una producción  
superior al 90 %**  
45 semanas

### Huevos por Ave Alojada

hasta 80 semanas 381  
hasta 90 semanas 434  
hasta 100 semanas 481

### Masa de Huevo Acumulada por Ave Alojada

hasta 80 semanas 23,2 kg  
hasta 90 semanas 26,6 kg  
hasta 100 semanas 29,6 kg



## VIABILIDAD

### Recría

0 – 19 semanas 96 – 98 %

### Producción

19 – 100 semanas 90 – 95 %



## PESO VIVO

hasta 19 semanas 1.300 kg  
hasta 30 semanas 1.594 kg  
hasta 72 semanas 1.688 kg  
hasta 100 semanas 1.724 kg



## PESO DE HUEVO

hasta 72 semanas 60,5 g  
hasta 80 semanas 60,9 g  
hasta 100 semanas 61,6 g