



*The key
to your profit*

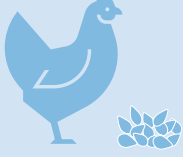
نك شيك

دجاج بياض لإنتاج
البيض الأبيض



ARA

بيانات أداء دجاج
البياض التجاري



التغذية

تناول العلف بين 0-20 أسبوعًا
7.2-7.3 كجم

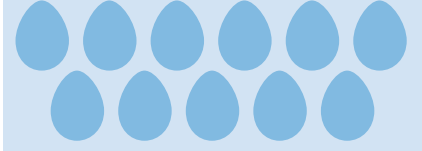
العلف اليومي في الإنتاج
108-113 جم

معدل تحويل العلف
(كجم / كجم)

حتى 72 أسبوع 1.99
حتى 80 أسبوع 2.11
حتى 100 أسبوع 2.80



ملخص معايير أداء نك شيك



إنتاج البيض

العمر عند 50% من الإنتاج
140-150 يومًا

ذروة الإنتاج
95-96%

فترة تزايد عن 90%
45 أسبوع

عدد البيض لكل دجاجة مسكنه

حتى 80 أسبوع 381

حتى 90 أسبوع 434

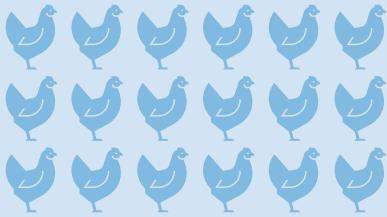
حتى 100 أسبوع 481

كتلة البيض التراكمية
لكل دجاجة مسكنه

حتى 80 أسبوع 23.2 كجم

حتى 90 أسبوع 26.6 كجم

حتى 100 أسبوع 29.6 كجم



معدل الحياة

فترة تربية

0-19 أسبوع 96-98%

فترة الإنتاج

19-100 أسبوع 90-95%



وزن الجسم

حتى 19 أسبوع 1,300 كجم

حتى 30 أسبوع 1,594 كجم

حتى 72 أسبوع 1,688 كجم

حتى 100 أسبوع 1,724 كجم



وزن البيض

حتى 72 أسبوع 60.5

حتى 80 أسبوع 60.9

حتى 100 أسبوع 61.6