

# BROWN NICK

Pondeuses  
à oeufs roux

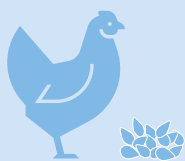


*The key  
to your profit*



## *Brochure des performances*

FR



## ALIMENTATION

**Prise alimentaire  
de 0 à 20 semaines**  
7,5 à 7,7 kg

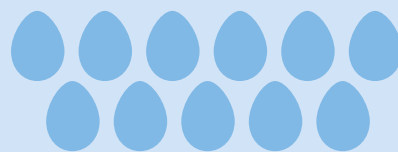
**Prise alimentaire  
quotidienne  
en production**  
113 à 118 g

**Taux de conversion  
des aliments  
(kg/kg)**

Jusqu'à 72 semaines 2,19  
Jusqu'à 80 semaines 2,33  
Jusqu'à 100 semaines 2,88



## RÉSUMÉ DES NORMES DE PERFORMANCE BROWN NICK



## PRODUCTION D'ŒUFS

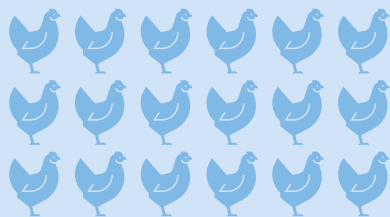
**Âge à 50 %  
de Production**  
142 à 152 jours

**Production pic**  
94 à 96 %

**Période supérieure  
à 90%**  
34 semaines

**Œufs par poule logée**  
Jusqu'à 80 semaines 373  
Jusqu'à 90 semaines 423  
Jusqu'à 100 semaines 468

**Masse d'œufs cumulée**  
Jusqu'à 80 semaines 23,7 kg  
Jusqu'à 90 semaines 27,0 kg  
Jusqu'à 100 semaines 30,0 kg



## VIABILITÉ

**Élevage**  
0 à 19 semaines 96 à 98 %

**Production**  
19 à 100 semaines 90 à 95 %



## POIDS

Jusqu'à 19 semaines 1.596 kg  
Jusqu'à 30 semaines 1.925 kg  
Jusqu'à 72 semaines 2.033 kg  
Jusqu'à 100 semaines 2.090 kg



## POIDS DE L'ŒUF

Jusqu'à 72 semaines 63,0 g  
Jusqu'à 80 semaines 63,4 g  
Jusqu'à 100 semaines 64,2 g